

# Catálogo de Produtos



*Eficiência total para sua irrigação!*

## ***Linha Irrigação***



[www.unitubos.com.br](http://www.unitubos.com.br)



***Eficiência total para sua irrigação!***

***Fazer bem feito.***

*Mais do que fazer, é fundamental fazer bem feito, com qualidade e excelência.*

*Foi com essa filosofia que a **Unitubos** se lançou, se desenvolveu, e conquistou respeito e confiabilidade no mercado de conexões de PVC.*

*Utilizando matérias-primas de primeira linha, a **Unitubos** segue os mais rigorosos controles de qualidade e atende todas as exigências e normas do segmento, a fim de garantir sempre o melhor serviço e produtos de alta confiabilidade para todos os seus clientes.*

***Unitubos**: há mais de 10 anos oferecendo soluções em Irrigação, Infraestrutura e Indústria.*

***Conheça também:***

***Linha Infraestrutura***

***Linha Predial***



## **Índice**

<i>Linha Engate Rosca.....</i>	<i>pág. 3</i>
<i>Linha Engate Metálico.....</i>	<i>pág. 7</i>
<i>Linha Sodável.....</i>	<i>pág. 11</i>
<i>Linha Defofo.....</i>	<i>pág. 18</i>
<i>Dimensões Básicas dos Tubos.....</i>	<i>pág. 26</i>

### Adaptador Fêmea x Rosca Gás

Código Numérico	Código Alfanumérico	Medidas (DN)
601.004.001	ADIER/FMG/2112	2" x 1 1/2"
601.004.002	ADIER/FMG/22	2" x 2"
601.004.099	ADIER/FMG/32	3" x 2"
601.004.003	ADIER/FMG/33	3" x 3"



### Adaptador Macho x Rosca Gás

Código Numérico	Código Alfanumérico	Medidas (DN)
601.004.004	ADIER/MMG/2112	2" x 1 1/2"
601.004.005	ADIER/MMG/22	2" x 2"
601.004.111	ADIER/MMG/32	3" x 2"
601.004.006	ADIER/MMG/33	3" x 3"



### Cap Fêmea

Código Numérico	Código Alfanumérico	Medidas (DN)
601.004.007	CAPIER/F/2	2"
601.004.008	CAPIER/F/3	3"



### Cap Macho

Código Numérico	Código Alfanumérico	Medidas (DN)
601.004.009	CAPIER/M/2	2"
601.004.010	CAPIER/M/3	3"



### Curva de Nivelamento (Macho x Fêmea)

Código Numérico	Código Alfanumérico	Medidas (DN)
601.004.011	CURNIER/MF/2	2"
601.004.012	CURNIER/MF/3	3"



### Curva 45° (Macho x Fêmea)

Código Numérico	Código Alfanumérico	Medidas
601.004.013	CUR45IER/MF/2	2"
601.004.014	CUR45IER/MF/3	3"



\* Disponível também em PN-125.

### Curva 90° (Macho x Fêmea)

Código Numérico	Código Alfanumérico	Medidas (DN)
601.004.015	CUR90IER/MF/2	2"
601.004.016	CUR90IER/MF/3	3"



### Derivação com Saída Fêmea

Código Numérico	Código Alfanumérico	Medidas (DN)
601.004.017	DIER/MFF/22	2" x 2"
601.004.018	DIER/MFF/32	3" x 2"
601.004.019	DIER/MFF/33	3" x 3"



### Derivação com Saída Macho

Código Numérico	Código Alfanumérico	Medidas (DN)
601.004.020	DIER/MFM/22	2" x 2"
601.004.021	DIER/MFM/32	3" x 2"
601.004.022	DIER/MFM/33	3" x 3"



### Derivação com saída Rosca Gás

Código Numérico	Código Alfanumérico	Medidas (DN)
601.004.088	DIRG/MFMG/22	2" x 2"
601.004.089	DIRG/MFMG/32	3" x 2"
601.004.090	DIRG/MFMG/33	3" x 3"



### Derivação Dupla Fêmea

Código Numérico	Código Alfanumérico	Medidas (DN)
601.004.112	DDIER/MFFF/22	2" x 2"
601.004.113	DDIER/MFFF/32	3" x 2"
601.004.114	DDIER/MFFF/33	3" x 3"



### Derivação Dupla Macho

Código Numérico	Código Alfanumérico	Medidas (DN)
601.004.115	DDIER/MFMM/22	2" x 2"
601.004.116	DDIER/MFMM/32	3" x 2"
601.004.117	DDIER/MFMM/33	3" x 3"



\* Disponível também em PN-125.

**Derivação Dupla Rosca Gás**

Código Numérico	Código Alfanumérico	Medidas (DN)
601.004.118	DDIER/MFMGMG/2112	2" x 1 1/2"
601.004.119	DDIER/MFMGMG/22	2" x 2"
601.004.120	DDIER/MFMGMG/3112	3" x 1 1/2"
601.004.121	DDIER/MFMGMG/32	3" x 2"
601.004.122	DDIER/MFMGMG/3212	3" x 2 1/2"
601.004.123	DDIER/MFMGMG/33	3" x 3"



**Inversão Fêmea x Fêmea**

Código Numérico	Código Alfanumérico	Medidas (DN)
601.004.101	INIER/FF/2	2" x 2"
601.004.102	INIER/FF/3	3" x 3"



**Inversão Macho x Macho**

Código Numérico	Código Alfanumérico	Medidas (DN)
601.004.103	INIER/MM/2	2" x 2"
601.004.104	INIER/MM/3	3" x 3"



**Ponta Fêmea**

Código Numérico	Código Alfanumérico	Medidas (DN)
601.004.023	PFIEMR/2	2"
601.004.024	PFIEMR/3	3"



**Ponta Macho**

Código Numérico	Código Alfanumérico	Medidas (DN)
601.004.025	PMIEMR/2	2"
601.004.026	PMIEMR/3	3"



\* Disponível também em PN-125.

**Redução Concêntrica Fêmea x Fêmea**

Código Numérico	Código Alfanumérico	Medidas (DN)
601.004.028	RCIER/FF/32	3" x 2"



**Redução Concêntrica Macho x Fêmea**

Código Numérico	Código Alfanumérico	Medidas (DN)
601.004.027	RCIER/MF/32	3" x 2"



**Saída para Aspersor**

Código Numérico	Código Alfanumérico	Medidas (DN)
601.004.029	SASIER/R/21	2" x 1"
601.004.030	SASIER/R/2112	2" x 1 1/2"
601.004.105	SASIER/R/31	3" x 1"
601.004.031	SASIER/R/3112	3" x 1 1/2"
601.004.032	SASIER/R/3212	3" x 2 1/2"



**Registro Esfera (Macho x Fêmea)**

Código Numérico	Código Alfanumérico	Medidas (DN)
601.004.106	REIER/MF/2	2"
601.004.107	REIER/MF/3	3"



**Transição p/ Linha Eng. Metálico (Macho Rosca x Fêmea J.E.)**

Código Numérico	Código Alfanumérico	Medidas (DN)
601.004.033	TRIERXEM/MF/22	2" x 2"
601.004.034	TRIERXEM/MF/32	3" x 2"
601.004.035	TRIERXEM/MF/33	3" x 3"



\* Disponível também em PN-125.

**Adaptador Fêmea x Rosca Gás**

Código Numérico	Código Alfanumérico	Medidas (DN)
601.003.001	ADIEM/FMG/2112	2" x 1 1/2"
601.003.002	ADIEM/FMG/22	2" x 2"
601.003.094	ADIEM/FMG/32	3" x 2"
601.003.095	ADIEM/FMG/3212	3" x 2 1/2"
601.003.003	ADIEM/FMG/33	3" x 3"
601.003.096	ADIEM/FMG/43	4" x 3"
601.003.004	ADIEM/FMG/44	4" x 4"
601.003.005	ADIEM/FMG/55	5" x 5"



**Adaptador Macho x Rosca Gás**

Código Numérico	Código Alfanumérico	Medidas (DN)
601.003.006	ADIEM/MMG/2112	2" x 1 1/2"
601.003.007	ADIEM/MMG/22	2" x 2"
601.003.097	ADIEM/MMG/32	3" x 2"
601.003.098	ADIEM/MMG/3212	3" x 2 1/2"
601.003.008	ADIEM/MMG/33	3" x 3"
601.003.099	ADIEM/MMG/43	4" x 3"
601.003.009	ADIEM/MMG/44	4" x 4"
601.003.010	ADIEM/MMG/55	5" x 5"



**Anel de Borracha Bilabial**

Código Numérico	Código Alfanumérico	Medidas (DN)
010.000.013	ABBIEM/2	2"
010.000.014	ABBIEM/3	3"
010.000.015	ABBIEM/4	4"
010.000.016	ABBIEM/5	5"
010.000.017	ABBIEM/6	6"



**Anel de Encosto**

Código Numérico	Código Alfanumérico	Medidas (DN)
601.003.090	ANEIEM/2	2"
601.003.091	ANEIEM/3	3"
601.003.092	ANEIEM/4	4"



\* Disponível também em PN-125.



### Cap Fêmea (com Junta Elástica)

Código Numérico	Código Alfanumérico	Medidas (DN)
601.003.011	CAPIEM/F/2	2"
601.003.012	CAPIEM/F/3	3"
601.003.013	CAPIEM/F/4	4"
601.003.014	CAPIEM/F/5	5"
601.003.015	CAPIEM/F/6	6"



### Cap Macho (com Engate Metálico)

Código Numérico	Código Alfanumérico	Medidas (DN)
601.003.016	CAPIEM/M/2	2"
601.003.017	CAPIEM/M/3	3"
601.003.018	CAPIEM/M/4	4"
601.003.019	CAPIEM/M/5	5"
601.003.020	CAPIEM/M/6	6"



### Curva de Nivelamento (Macho c/ Eng. Met.. x Fêmea J.E.)

Código Numérico	Código Alfanumérico	Medidas (DN)
601.003.021	CURNIEM/2	2" x 2"
601.003.022	CURNIEM/3	3" x 3"
601.003.023	CURNIEM/4	4" x 4"



### Curva 45° (Macho x Fêmea Junta Elástica)

Código Numérico	Código Alfanumérico	Medidas (DN)
601.003.024	CUR45IEM/MF/2	2" x 2"
601.003.025	CUR45IEM/MF/3	3" x 3"
601.003.026	CUR45IEM/MF/4	4" x 4"
601.003.027	CUR45IEM/MF/5	5" x 5"
601.003.028	CUR45IEM/MF/6	6" x 6"



### Curva 90° (Macho x Fêmea Junta Elástica)

Código Numérico	Código Alfanumérico	Medidas (DN)
601.003.029	CUR90IEM/MF/2	2" x 2"
601.003.030	CUR90IEM/MF/3	3" x 3"
601.003.031	CUR90IEM/MF/4	4" x 4"
601.003.032	CUR90IEM/MF/5	5" x 5"
601.003.033	CUR90IEM/MF/6	6" x 6"



\* Disponível também em PN-125.

### Derivação com Saída Fêmea Junta Elástica

Código Numérico	Código Alfanumérico	Medidas (DN)
601.003.034	DIEM/MFF/22	2" x 2"
601.003.035	DIEM/MFF/32	3" x 2"
601.003.036	DIEM/MFF/33	3" x 3"
601.003.037	DIEM/MFF/43	4" x 3"
601.003.038	DIEM/MFF/44	4" x 4"



### Derivação com saída Rosca Gás

Código Numérico	Código Alfanumérico	Medidas (DN)
601.003.039	DIEM/MFMG/22	2" x 2"
601.003.040	DIEM/MFMG/32	3" x 2"
601.003.041	DIEM/MFMG/33	3" x 3"
601.003.042	DIEM/MFMG/42	4" x 2"
601.003.043	DIEM/MFMG/43	4" x 3"
601.003.044	DIEM/MFMG/44	4" x 4"



### Engate Metálico

Código Numérico	Código Alfanumérico	Medidas (DN)
010.000.018	EMIEM/2	2"
010.000.019	EMIEM/3	3"
010.000.020	EMIEM/4	4"
010.000.021	EMIEM/5	5"
010.000.022	EMIEM/6	6"



### Ponta Fêmea Junta Elástica

Código Numérico	Código Alfanumérico	Medidas (DN)
601.003.045	PFIEM/2	2"
601.003.046	PFIEM/3	3"
601.003.047	PFIEM/4	4"
601.003.048	PFIEM/5	5"
601.003.049	PFIEM/6	6"



### Ponta Macho com Engate Metálico

Código Numérico	Código Alfanumérico	Medidas (DN)
601.003.050	PMIEM/2	2"
601.003.051	PMIEM/3	3"
601.003.052	PMIEM/4	4"
601.003.053	PMIEM/5	5"
601.003.054	PMIEM/6	6"



\* Disponível também em PN-125.

**Ponta Macho sem Engate Metálico**

Código Numérico	Código Alfanumérico	Medidas (DN)
601.003.055	PMISEM/2	2"
601.003.056	PMISEM/3	3"
601.003.057	PMISEM/4	4"
601.003.058	PMISEM/5	5"
601.003.059	PMISEM/6	6"



**Redução Concêntrica Macho x Fêmea**

Código Numérico	Código Alfanumérico	Medidas (DN)
601.003.060	RCIEM/MF/32	3" x 2"
601.003.061	RCIEM/MF/43	4" x 3"
601.003.062	RCIEM/MF/54	5" x 4"
601.003.063	RCIEM/MF/65	6" x 5"



**Saída para Aspersion**

Código Numérico	Código Alfanumérico	Medidas (DN)
601.003.064	SASIEM/MFFR/21	2" x 1"
601.003.065	SASIEM/MFFR/2112	2" x 1 1/2"
601.003.066	SASIEM/MFFR/31	3" x 1"
601.003.067	SASIEM/MFFR/3112	3" x 1 1/2"
601.003.068	SASIEM/MFFR/32	3" x 2"
601.003.069	SASIEM/MFFR/4112	4" x 1 1/2"
601.003.070	SASIEM/MFFR/42	4" x 2"
601.003.071	SASIEM/MFFR/43	4" x 3"



**Transição Macho x Fêmea com Engate Rosca**

Código Numérico	Código Alfanumérico	Medidas (DN)
601.003.072	TRIEMXR/MF/22	2" x 2"
601.003.073	TRIEMXR/MF/32	3" x 2"
601.003.074	TRIEMXR/MF/33	3" x 3"
601.003.075	TRIEMXR/MF/43	4" x 3"



\* Disponível também em PN-125.

**Adaptador (Bolsa Soldável x Ponta Rosca)**

Código Numérico	Código Alfanumérico	Medidas (DN)
601.001.181	ADIS/BR/50112	50mm x 1 1/2"
601.001.001	ADIS/BR/502	50mm x 2"
601.001.198	ADIS/BR/75212	75mm x 2 1/2"
601.001.002	ADIS/BR/753	75mm x 3"
601.001.003	ADIS/BR/1004	100mm x 4"
601.001.004	ADIS/BR/1255	125mm x 5"
601.001.005	ADIS/BR/1506	150mm x 6"
601.001.006	ADIS/BR/2008	200mm x 8"



**Adaptador Curto para PBA**

Código Numérico	Código Alfanumérico	Medidas (DN)
601.001.007	ADISPBA/BP/50	50mm
601.001.008	ADISPBA/BP/75	75mm
601.001.009	ADISPBA/BP/100	100mm
601.001.010	ADISPBA/BP/125	125mm
601.001.011	ADISPBA/BP/150	150mm



**Adaptador para DEFOFO PN-125**

Código Numérico	Código Alfanumérico	Medidas (DN)
601.001.012	ADISD125/BB/100	100mm
601.001.013	ADISD125/BB/150	150mm
601.001.014	ADISD125/BB/200	200mm



**Bucha de Redução Soldável**

Código Numérico	Código Alfanumérico	Medidas (DN)
601.001.015	BRIS/PB/9085	90mm x 85mm
601.001.016	BRIS/PB/10085	100mm x 85mm
601.001.017	BRIS/PB/125110	125mm x 110mm



\* Disponível também em PN-125.

**Cap Soldável**

Código Numérico	Código Alfanumérico	Medidas (DN)
601.001.018	CAPIS/50	50mm
601.001.019	CAPIS/75	75mm
601.001.020	CAPIS/100	100mm
601.001.021	CAPIS/125	125mm
601.001.022	CAPIS/150	150mm
601.001.023	CAPIS/200	200mm



**Cruzeta (Bolsa Soldável)**

Código Numérico	Código Alfanumérico	Medidas (DN)
601.001.024	CZIS/BBBB/50	50mm
601.001.025	CZIS/BBBB/75	75mm
601.001.026	CZIS/BBBB/100	100mm
601.001.027	CZIS/BBBB/125	125mm
601.001.028	CZIS/BBBB/150	150mm



**Cruzeta de Redução (Bolsa Soldável)**

Código Numérico	Código Alfanumérico	Medidas (DN)
601.001.196	CZIS/BBBB/5032	50mm x 32mm
601.001.197	CZIS/BBBB/5035	50mm x 35mm
601.001.206	CZIS/BBBB/7532	75mm x 32mm
601.001.029	CZIS/BBBB/7550	75mm x 50mm
601.001.030	CZIS/BBBB/10050	100mm x 50mm
601.001.031	CZIS/BBBB/10075	100mm x 75mm
601.001.032	CZIS/BBBB/12550	125mm x 50mm
601.001.033	CZIS/BBBB/12575	125mm x 75mm
601.001.034	CZIS/BBBB/125100	125mm x 100mm
601.001.035	CZIS/BBBB/15050	150mm x 50mm
601.001.036	CZIS/BBBB/15075	150mm x 75mm
601.001.037	CZIS/BBBB/150100	150mm x 100mm



**Curva de Nivelamento (Ponta x Bolsa Soldável)**

Código Numérico	Código Alfanumérico	Medidas (DN)
601.001.038	CURNIS/PB/50	50mm
601.001.039	CURNIS/PB/75	75mm
601.001.040	CURNIS/PB/100	100mm



\* Disponível também em PN-125.

**Curva 45° (Ponta x Bolsa Soldável)**

Código Numérico	Código Alfanumérico	Medidas (DN)
601.001.175	CUR45IS/32	32mm
601.001.053	CUR45IS/35	35mm
601.001.041	CUR45IS/50	50mm
601.001.042	CUR45IS/75	75mm
601.001.043	CUR45IS/100	100mm
601.001.044	CUR45IS/125	125mm
601.001.045	CUR45IS/150	150mm
601.001.046	CUR45IS/200	200mm



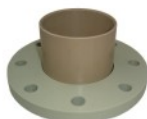
**Curva 90° (Ponta x Bolsa Soldável)**

Código Numérico	Código Alfanumérico	Medidas (DN)
601.001.183	CUR90IS/PB/32	32mm
601.001.054	CUR90IS/PB/35	35mm
601.001.047	CUR90IS/PB/50	50mm
601.001.048	CUR90IS/PB/75	75mm
601.001.049	CUR90IS/PB/100	100mm
601.001.050	CUR90IS/PB/125	125mm
601.001.051	CUR90IS/PB/150	150mm
601.001.052	CUR90IS/PB/200	200mm



**Extremidade: Bolsa Soldável x Flange (DIN/ANSI)**

Código Numérico	Código Alfanumérico	Medidas (DN)
601.001.055	EXIS/BFD/50	50mm x DIN 2"
601.001.056	EXIS/BFD/75	75mm x DIN 3"
601.001.057	EXIS/BFD/100	100mm x DIN 4"
601.001.058	EXIS/BFD/125	125mm x DIN 5"
601.001.059	EXIS/BFD/150	150mm x DIN 6"
601.001.060	EXIS/BFD/200	200mm x DIN 8"
601.001.000	EXIS/BFA/50	50mm x ANSI 2"
601.001.000	EXIS/BFA/75	75mm x ANSI 3"
601.001.000	EXIS/BFA/100	100mm x ANSI 4"
601.001.000	EXIS/BFA/125	125mm x ANSI 5"
601.001.000	EXIS/BFA/150	150mm x ANSI 6"
601.001.000	EXIS/BFA/200	200mm x ANSI 8"



\* Disponível também em PN-125.

### Extremidade: Bolsa Soldável x Flange Krebsfer

Código Numérico	Código Alfanumérico	Medidas (DN)
601.001.066	EXIS/BFK/753	75mm x 3"
601.001.067	EXIS/BFK/1004	100mm x 4"
601.001.068	EXIS/BFK/1255	125mm x 5"
601.001.069	EXIS/BFK/1506	150mm x 6"
601.001.070	EXIS/BFK/2008	200mm x 8"



### Extremidade: Ponta x Flange

Código Numérico	Código Alfanumérico	Medidas (DN)
601.001.061	EXIS/PFD/50	50mm x DIN 2"
601.001.062	EXIS/PFD/75	75mm x DIN 3"
601.001.063	EXIS/PFD/100	100mm x DIN 4"
601.001.064	EXIS/PFD/125	125mm x DIN 5"
601.001.065	EXIS/PFD/150	150mm x DIN 6"
601.001.000	EXIS/PFA/50	50mm x ANSI 2"
601.001.000	EXIS/PFA/75	75mm x ANSI 3"
601.001.000	EXIS/PFA/100	100mm x ANSI 4"
601.001.000	EXIS/PFA/125	125mm x ANSI 5"
601.001.000	EXIS/PFA/150	150mm x ANSI 6"



### Junção Y (Bolsa Soldável)

Código Numérico	Código Alfanumérico	Medidas (DN)
601.001.071	JUYIS/BBB/50	50mm
601.001.072	JUYIS/BBB/75	75mm
601.001.073	JUYIS/BBB/100	100mm
601.001.074	JUYIS/BBB/125	125mm
601.001.075	JUYIS/BBB/150	150mm
601.001.076	JUYIS/BBB/200	200mm



### Junção 45° (Bolsa Soldável)

Código Numérico	Código Alfanumérico	Medidas (DN)
601.001.077	JU45IS/BBB/50	50mm
601.001.078	JU45IS/BBB/75	75mm
601.001.079	JU45IS/BBB/100	100mm
601.001.080	JU45IS/BBB/125	125mm
601.001.081	JU45IS/BBB/150	150mm
601.001.082	JU45IS/BBB/200	200mm



\* Disponível também em PN-125.

**Junção 45° com Redução (Bolsa Soldável)**

Código Numérico	Código Alfanumérico	Medidas (DN)
601.001.083	JU45IS/BBB/7550	75mm x 50mm
601.001.084	JU45IS/BBB/10050	100mm x 50mm
601.001.085	JU45IS/BBB/10075	100mm x 75mm
601.001.086	JU45IS/BBB/12550	125mm x 50mm
601.001.087	JU45IS/BBB/12575	125mm x 75mm
601.001.088	JU45IS/BBB/125100	125mm x 100mm
601.001.089	JU45IS/BBB/15050	150mm x 50mm
601.001.090	JU45IS/BBB/15075	150mm x 75mm
601.001.091	JU45IS/BBB/150100	150mm x 100mm
601.001.092	JU45IS/BBB/150125	150mm x 125mm
601.001.093	JU45IS/BBB/20050	200mm x 50mm
601.001.094	JU45IS/BBB/20075	200mm x 75mm
601.001.095	JU45IS/BBB/200100	200mm x 100mm
601.001.096	JU45IS/BBB/200125	200mm x 125mm
601.001.097	JU45IS/BBB/200150	200mm x 150mm



**Luva de Correr (com Junta Elástica)**

Código Numérico	Código Alfanumérico	Medidas (DN)
601.001.105	LUCI/50	50mm
601.001.106	LUCI/75	75mm
601.001.107	LUCI/100	100mm
601.001.108	LUCI/125	125mm
601.001.109	LUCI/150	150mm



**Luva Soldável**

Código Numérico	Código Alfanumérico	Medidas (DN)
601.001.208	LUIS/BB/32	32mm
601.001.179	LUIS/BB/35	35mm
601.001.098	LUIS/BB/50	50mm
601.001.099	LUIS/BB/75	75mm
601.001.100	LUIS/BB/100	100mm
601.001.101	LUIS/BB/125	125mm
601.001.102	LUIS/BB/150	150mm
601.001.103	LUIS/BB/200	200mm



\* Disponível também em PN-125.



**Redução Concêntrica (Bolsa Soldável)\***

Código Numérico	Código Alfanumérico	Medidas (DN)
601.001.165	RCIS/BB/3532	35mm x 32mm
601.001.163	RCIS/BB/5032	50mm x 32mm
601.001.164	RCIS/BB/5035	50mm x 35mm
601.001.110	RCIS/BB/7550	75mm x 50mm
601.001.111	RCIS/BB/10050	100mm x 50mm
601.001.112	RCIS/BB/10075	100mm x 75mm
601.001.113	RCIS/BB/12550	125mm x 50mm
601.001.114	RCIS/BB/12575	125mm x 75mm
601.001.115	RCIS/BB/125100	125mm x 100mm
601.001.116	RCIS/BB/15050	150mm x 50mm
601.001.117	RCIS/BB/15075	150mm x 75mm
601.001.118	RCIS/BB/150100	150mm x 100mm
601.001.119	RCIS/BB/150125	150mm x 125mm
601.001.120	RCIS/BB/20050	200mm x 50mm
601.001.121	RCIS/BB/20075	200mm x 75mm
601.001.122	RCIS/BB/200100	200mm x 100mm
601.001.123	RCIS/BB/200125	200mm x 125mm
601.001.124	RCIS/BB/200150	200mm x 150mm



**Tee (Bolsa Soldável)\***

Código Numérico	Código Alfanumérico	Medidas (DN)
601.001.248	TEEIS/BBB/35	35mm
601.001.125	TEEIS/BBB/50	50mm
601.001.126	TEEIS/BBB/75	75mm
601.001.127	TEEIS/BBB/100	100mm
601.001.128	TEEIS/BBB/125	125mm
601.001.129	TEEIS/BBB/150	150mm
601.001.130	TEEIS/BBB/200	200mm



**Tee Redução (Bolsa Soldável)\***

Código Numérico	Código Alfanumérico	Medidas (DN)
601.001.176	TEEIS/BBB/5025	50mm x 25mm
601.001.180	TEEIS/BBB/5032	50mm x 32mm
601.001.184	TEEIS/BBB/7532	75mm x 32mm
601.001.131	TEEIS/BBB/7550	75mm x 50mm
601.001.199	TEEIS/BBB/10032	100mm x 32mm
601.001.132	TEEIS/BBB/10050	100mm x 50mm
601.001.133	TEEIS/BBB/10075	100mm x 75mm
601.001.134	TEEIS/BBB/12550	125mm x 50mm



*Esta tabela continua na próxima página*

\* Disponível também em PN-125.

601.001.135	TEEIS/BBB/12575	125mm x 75mm
601.001.136	TEEIS/BBB/125100	125mm x 100mm
601.001.137	TEEIS/BBB/15050	150mm x 50mm
601.001.138	TEEIS/BBB/15075	150mm x 75mm
601.001.139	TEEIS/BBB/150100	150mm x 100mm
601.001.140	TEEIS/BBB/150125	150mm x 125mm
601.001.141	TEEIS/BBB/20050	200mm x 50mm
601.001.142	TEEIS/BBB/20075	200mm x 75mm
601.001.143	TEEIS/BBB/200100	200mm x 100mm
601.001.144	TEEIS/BBB/200125	200mm x 125mm
601.001.145	TEEIS/BBB/200150	200mm x 150mm

### Tee Derivação (Bolsa Soldável x Bolsa Rosca)

Código Numérico	Código Alfanumérico	Medidas (DN)
601.001.298	TEEDIS/BBBR/3534	35mm x 3/4"
601.001.299	TEEDIS/BBBR/351	35mm x 1"
601.001.242	TEEDIS/BBBR/5012	50mm x 1/2"
601.001.200	TEEDIS/BBBR/5034	50mm x 3/4"
601.001.146	TEEDIS/BBBR/501	50mm x 1"
601.001.152	TEEDIS/BBBR/50112	50mm x 1 1/2"
601.001.194	TEEDIS/BBBR/7512	75mm x 1/2"
601.001.193	TEEDIS/BBBR/7534	75mm x 3/4"
601.001.147	TEEDIS/BBBR/751	75mm x 1"
601.001.153	TEEDIS/BBBR/75112	75mm x 1 1/2"
601.001.158	TEEDIS/BBBR/752	75mm x 2"
601.001.185	TEEDIS/BBBR/10034	100mm x 3/4"
601.001.148	TEEDIS/BBBR/1001	100mm x 1"
601.001.154	TEEDIS/BBBR/100112	100mm x 1 1/2"
601.001.159	TEEDIS/BBBR/1002	100mm x 2"
601.001.229	TEEDIS/BBBR/12534	125mm x 3/4"
601.001.149	TEEDIS/BBBR/1251	125mm x 1"
601.001.155	TEEDIS/BBBR/125112	125mm x 1 1/2"
601.001.160	TEEDIS/BBBR/1252	125mm x 2"
601.001.150	TEEDIS/BBBR/1501	150mm x 1"
601.001.156	TEEDIS/BBBR/150112	150mm x 1.1/2"
601.001.161	TEEDIS/BBBR/1502	150mm x 2"
601.001.151	TEEDIS/BBBR/2001	200mm x 1"
601.001.157	TEEDIS/BBBR/200112	200mm x 1 1/2"
601.001.162	TEEDIS/BBBR/2002	200mm x 2"



\* Disponível também em PN-125.

**Adaptador Bolsa Junta Elástica x Rosca Macho\***

Código Numérico	Código Alfanumérico	Medidas (DN)
602.001.001	ADD/BR/100	100mm x 4"
602.001.002	ADD/BR/150	150mm x 6"
602.001.003	ADD/BR/200	200mm x 8"
602.001.004	ADD/BR/250	250mm x 10"
602.001.005	ADD/BR/300	300mm x 12"



**Cap com Bolsa Junta Elástica\***

Código Numérico	Código Alfanumérico	Medidas (DN)
602.001.006	CAPD/B/100	100mm
602.001.007	CAPD/B/150	150mm
602.001.008	CAPD/B/200	200mm
602.001.009	CAPD/B/250	250mm
602.001.010	CAPD/B/300	300mm



**Cotovelo 45° (Ponta x Bolsa Junta Elástica)\***

Código Numérico	Código Alfanumérico	Medidas (DN)
602.001.011	COT45D/PB/100	100mm
602.001.012	COT45D/PB/150	150mm
602.001.013	COT45D/PB/200	200mm
602.001.014	COT45D/PB/250	250mm
602.001.015	COT45D/PB/300	300mm



**Cotovelo 90° (Ponta x Bolsa Junta Elástica)\***

Código Numérico	Código Alfanumérico	Medidas (DN)
602.001.016	COT90D/PB/100	100mm
602.001.017	COT90D/PB/150	150mm
602.001.018	COT90D/PB/200	200mm
602.001.019	COT90D/PB/250	250mm
602.001.020	COT90D/PB/300	300mm



**Cruzeta (Bolsa Junta Elástica)\***

Código Numérico	Código Alfanumérico	Medidas (DN)
602.001.021	CZD/BBBB/100	100mm
602.001.022	CZD/BBBB/150	150mm
602.001.023	CZD/BBBB/200	200mm
602.001.024	CZD/BBBB/250	250mm
602.001.025	CZD/BBBB/300	300mm



\* Disponível também com Junta Elástica Integrada.

**Cruzeta de Redução (Bolsa Junta Elástica)\***

Código Numérico	Código Alfanumérico	Medidas (DN/DE)
602.001.026	CZD/BBBB/150100	150mm x 100mm
602.001.027	CZD/BBBB/200100	200mm x 100mm
602.001.028	CZD/BBBB/200150	200mm x 150mm
602.001.029	CZD/BBBB/250100	250mm x 100mm
602.001.030	CZD/BBBB/250150	250mm x 150mm
602.001.031	CZD/BBBB/250200	250mm x 200mm
602.001.032	CZD/BBBB/300100	300mm x 100mm
602.001.033	CZD/BBBB/300150	300mm x 150mm
602.001.034	CZD/BBBB/300200	300mm x 200mm
602.001.035	CZD/BBBB/300250	300mm x 250mm



**Cruzeta de Redução para PBA (Bolsa Junta Elástica)\***

Código Numérico	Código Alfanumérico	Medidas (DN/DE)
602.001.036	CZDPBA/BBBB/10060	100mm x 60mm
602.001.037	CZDPBA/BBBB/10075	100mm x 75mm
602.001.038	CZDPBA/BBBB/10085	100mm x 85mm
602.001.039	CZDPBA/BBBB/100110	100mm x 110mm
602.001.040	CZDPBA/BBBB/15060	150mm x 60mm
602.001.041	CZDPBA/BBBB/15075	150mm x 75mm
602.001.042	CZDPBA/BBBB/15085	150mm x 85mm
602.001.043	CZDPBA/BBBB/150110	150mm x 110mm
602.001.044	CZDPBA/BBBB/150140	150mm x 140mm
602.001.045	CZDPBA/BBBB/20060	200mm x 60mm
602.001.046	CZDPBA/BBBB/20075	200mm x 75mm
602.001.047	CZDPBA/BBBB/20085	200mm x 85mm
602.001.048	CZDPBA/BBBB/200110	200mm x 110mm
602.001.049	CZDPBA/BBBB/200140	200mm x 140mm
602.001.050	CZDPBA/BBBB/200160	200mm x 160mm
602.001.051	CZDPBA/BBBB/25060	250mm x 60mm
602.001.052	CZDPBA/BBBB/25075	250mm x 75mm
602.001.053	CZDPBA/BBBB/25085	250mm x 85mm
602.001.054	CZDPBA/BBBB/250110	250mm x 110mm
602.001.055	CZDPBA/BBBB/250140	250mm x 140mm
602.001.056	CZDPBA/BBBB/250160	250mm x 160mm
602.001.057	CZDPBA/BBBB/250200	250mm x 200mm
602.001.058	CZDPBA/BBBB/30060	300mm x 60mm
602.001.059	CZDPBA/BBBB/30075	300mm x 75mm
602.001.060	CZDPBA/BBBB/30085	300mm x 85mm
602.001.061	CZDPBA/BBBB/300110	300mm x 110mm
602.001.062	CZDPBA/BBBB/300140	300mm x 140mm
602.001.063	CZDPBA/BBBB/300160	300mm x 160mm
602.001.064	CZDPBA/BBBB/300200	300mm x 200mm
602.001.065	CZDPBA/BBBB/300250	300mm x 250mm



\* Disponível também com Junta Elástica Integrada.

**Curva 45° (Ponta x Bolsa Junta Elástica)\***

Código Numérico	Código Alfanumérico	Medidas (DN)
602.001.066	CUR45D/PB/100	100mm
602.001.067	CUR45D/PB/150	150mm
602.001.068	CUR45D/PB/200	200mm
602.001.069	CUR45D/PB/250	250mm
602.001.070	CUR45D/PB/300	300mm



**Curva 90° (Ponta x Bolsa Junta Elástica)\***

Código Numérico	Código Alfanumérico	Medidas (DN)
602.001.071	CUR90D/PB/100	100mm
602.001.072	CUR90D/PB/150	150mm
602.001.073	CUR90D/PB/200	200mm
602.001.074	CUR90D/PB/250	250mm
602.001.075	CUR90D/PB/300	300mm



**Extremidade (Bolsa Junta Elástica x Flange)\***

Código Numérico	Código Alfanumérico	Medidas (DN)
602.001.076	EXD/BFD/1004	100mm x DIN 4"
602.001.077	EXD/BFD/1506	150mm x DIN 6"
602.001.078	EXD/BFD/2008	200mm x DIN 8"
602.001.079	EXD/BFD/25010	250mm x DIN 10"
602.001.080	EXD/BFD/30012	300mm x DIN 12"
602.001.509	EXD/BFA/1004	100mm x ANSI 4"
602.001.510	EXD/BFA/1506	150mm x ANSI 6"
602.001.511	EXD/BFA/2008	200mm x ANSI 8"
602.001.512	EXD/BFA/25010	250mm x ANSI 10"
602.001.513	EXD/BFA/30012	300mm x ANSI 12"



\* Disponível também com Junta Elástica Integrada.

**Extremidade (Ponta x Flange)**

Código Numérico	Código Alfanumérico	Medidas (DN)
602.001.081	EXD/PFD/1004	100mm x DIN 4"
602.001.082	EXD/PFD/1506	150mm x DIN 6"
602.001.083	EXD/PFD/2008	200mm x DIN 8"
602.001.084	EXD/PFD/25010	250mm x DIN 10"
602.001.085	EXD/PFD/30012	300mm x DIN 12"
602.001.514	EXD/PFA/1004	100mm x ANSI 4"
602.001.515	EXD/PFA/1506	150mm x ANSI 6"
602.001.516	EXD/PFA/2008	200mm x ANSI 8"
602.001.517	EXD/PFA/25010	250mm x ANSI 10"
602.001.518	EXD/PFA/30012	300mm x ANSI 12"



**Junção 45° (Bolsa Junta Elástica)\***

Código Numérico	Código Alfanumérico	Medidas (DN)
602.001.086	JUD/BBB/100	100mm
602.001.087	JUD/BBB/150	150mm
602.001.088	JUD/BBB/200	200mm
602.001.089	JUD/BBB/250	250mm
602.001.090	JUD/BBB/300	300mm



**Junção 45° com Redução (Bolsa Junta Elástica)\***

Código Numérico	Código Alfanumérico	Medidas (DN)
602.001.091	JUD/BBB/150100	150mm x 100mm
602.001.092	JUD/BBB/200100	200mm x 100mm
602.001.093	JUD/BBB/200150	200mm x 150mm
602.001.094	JUD/BBB/250100	250mm x 100mm
602.001.095	JUD/BBB/250150	250mm x 150mm
602.001.096	JUD/BBB/250200	250mm x 200mm
602.001.097	JUD/BBB/300100	300mm x 100mm
602.001.098	JUD/BBB/300150	300mm x 150mm
602.001.099	JUD/BBB/300200	300mm x 200mm
602.001.100	JUD/BBB/300250	300mm x 250mm



\* Disponível também com Junta Elástica Integrada.

**Junção 45° com Redução para PBA (Bolsa Junta Elástica)\***

Código Numérico	Código Alfanumérico	Medidas (DN/DE)
602.001.101	JUDPBA/BBB/10060	100mm x 60mm
602.001.102	JUDPBA/BBB/10075	100mm x 75mm
602.001.103	JUDPBA/BBB/10085	100mm x 85mm
602.001.104	JUDPBA/BBB/100110	100mm x 110mm
602.001.105	JUDPBA/BBB/15060	150mm x 60mm
602.001.106	JUDPBA/BBB/15075	150mm x 75mm
602.001.107	JUDPBA/BBB/15085	150mm x 85mm
602.001.108	JUDPBA/BBB/150110	150mm x 110mm
602.001.109	JUDPBA/BBB/150140	150mm x 140mm
602.001.110	JUDPBA/BBB/150160	150mm x 160mm
602.001.111	JUDPBA/BBB/20060	200mm x 60mm
602.001.112	JUDPBA/BBB/20075	200mm x 75mm
602.001.113	JUDPBA/BBB/20085	200mm x 85mm
602.001.114	JUDPBA/BBB/200110	200mm x 110mm
602.001.115	JUDPBA/BBB/200140	200mm x 140mm
602.001.116	JUDPBA/BBB/200160	200mm x 160mm
602.001.117	JUDPBA/BBB/200200	200mm x 200mm
602.001.118	JUDPBA/BBB/25060	250mm x 60mm
602.001.119	JUDPBA/BBB/25075	250mm x 75mm
602.001.120	JUDPBA/BBB/25085	250mm x 85mm
602.001.121	JUDPBA/BBB/250110	250mm x 110mm
602.001.122	JUDPBA/BBB/250140	250mm x 140mm
602.001.123	JUDPBA/BBB/250160	250mm x 160mm
602.001.124	JUDPBA/BBB/250200	250mm x 200mm
602.001.125	JUDPBA/BBB/250250	250mm x 250mm
602.001.126	JUDPBA/BBB/30060	300mm x 60mm
602.001.127	JUDPBA/BBB/30075	300mm x 75mm
602.001.128	JUDPBA/BBB/30085	300mm x 85mm
602.001.129	JUDPBA/BBB/300110	300mm x 110mm
602.001.130	JUDPBA/BBB/300140	300mm x 140mm
602.001.131	JUDPBA/BBB/300160	300mm x 160mm
602.001.132	JUDPBA/BBB/300200	300mm x 200mm
602.001.133	JUDPBA/BBB/300250	300mm x 250mm
602.001.134	JUDPBA/BBB/300300	300mm x 300mm



\* Disponível também com Junta Elástica Integrada.

**Luva de correr (com Junta Elástica)**

Código Numérico	Código Alfanumérico	Medidas (DN)
602.001.135	LUCD/100	100mm
602.001.136	LUCD/150	150mm
602.001.137	LUCD/200	200mm
602.001.138	LUCD/250	250mm
602.001.139	LUCD/300	300mm



**Luva de correr (com Junta Elástica c/ Anéis de Travas)**

Código Numérico	Código Alfanumérico	Medidas (DN)
602.001.140	LUCD/T/100	100mm
602.001.141	LUCD/T/150	150mm
602.001.142	LUCD/T/200	200mm
602.001.143	LUCD/T/250	250mm
602.001.144	LUCD/T/300	300mm



**Luva de correr (com Junta Elástica Integrada)**

Código Numérico	Código Alfanumérico	Medidas (DN)
602.001.145	LUCD/I/100	100mm
602.001.146	LUCD/I/150	150mm
602.001.147	LUCD/I/200	200mm
602.001.148	LUCD/I/250	250mm
602.001.149	LUCD/I/300	300mm



**Redução Concêntrica (Ponta x Bolsa Junta Elástica)\***

Código Numérico	Código Alfanumérico	Medidas (DN)
602.001.150	RCD/PB/150100	150mm x 100mm
602.001.151	RCD/PB/200100	200mm x 100mm
602.001.152	RCD/PB/200150	200mm x 150mm
602.001.153	RCD/PB/250100	250mm x 100mm
602.001.154	RCD/PB/250150	250mm x 150mm
602.001.155	RCD/PB/250200	250mm x 200mm
602.001.156	RCD/PB/300100	300mm x 100mm
602.001.157	RCD/PB/300150	300mm x 150mm
602.001.158	RCD/PB/300200	300mm x 200mm
602.001.159	RCD/PB/300250	300mm x 250mm



\* Disponível também com Junta Elástica Integrada.



**Redução Concêntrica p/ PBA (Ponta x Bolsa Junta Elástica)\***

Código Numérico	Código Alfanumérico	Medidas (DN/DE)
602.001.160	RCDPBA/PB/10060	100mm x 60mm
602.001.161	RCDPBA/PB/10075	100mm x 75mm
602.001.162	RCDPBA/PB/10085	100mm x 85mm
602.001.163	RCDPBA/PB/100110	100mm x 110mm
602.001.164	RCDPBA/PB/15060	150mm x 60mm
602.001.165	RCDPBA/PB/15075	150mm x 75mm
602.001.166	RCDPBA/PB/15085	150mm x 85mm
602.001.167	RCDPBA/PB/150110	150mm x 110mm
602.001.168	RCDPBA/PB/150140	150mm x 140mm
602.001.169	RCDPBA/PB/20060	200mm x 60mm
602.001.170	RCDPBA/PB/20075	200mm x 75mm
602.001.171	RCDPBA/PB/20085	200mm x 85mm
602.001.172	RCDPBA/PB/200110	200mm x 110mm
602.001.173	RCDPBA/PB/200140	200mm x 140mm
602.001.174	RCDPBA/PB/200160	200mm x 160mm
602.001.175	RCDPBA/PB/25060	250mm x 60mm
602.001.176	RCDPBA/PB/25075	250mm x 75mm
602.001.177	RCDPBA/PB/25085	250mm x 85mm
602.001.178	RCDPBA/PB/250110	250mm x 110mm
602.001.179	RCDPBA/PB/250140	250mm x 140mm
602.001.180	RCDPBA/PB/250160	250mm x 160mm
602.001.181	RCDPBA/PB/250200	250mm x 200mm
602.001.182	RCDPBA/PB/30060	300mm x 60mm
602.001.183	RCDPBA/PB/30075	300mm x 75mm
602.001.184	RCDPBA/PB/30085	300mm x 85mm
602.001.185	RCDPBA/PB/300110	300mm x 110mm
602.001.186	RCDPBA/PB/300140	300mm x 140mm
602.001.187	RCDPBA/PB/300160	300mm x 160mm
602.001.188	RCDPBA/PB/300200	300mm x 200mm
602.001.189	RCDPBA/PB/300250	300mm x 250mm



**Tee (Bolsa com Junta Elástica)\***

Código Numérico	Código Alfanumérico	Medidas (DN)
602.001.190	TEED/BBB/100	100mm
602.001.191	TEED/BBB/150	150mm
602.001.192	TEED/BBB/200	200mm
602.001.193	TEED/BBB/250	250mm
602.001.194	TEED/BBB/300	300mm



\* Disponível também com Junta Elástica Integrada.

**Tee de Redução (Bolsa com Junta Elástica)\***

Código Numérico	Código Alfanumérico	Medidas (DN)
602.001.195	TEED/BBB/150100	150mm x 100mm
602.001.196	TEED/BBB/200100	200mm x 100mm
602.001.197	TEED/BBB/200150	200mm x 150mm
602.001.198	TEED/BBB/250100	250mm x 100mm
602.001.199	TEED/BBB/250150	250mm x 150mm
602.001.200	TEED/BBB/250200	250mm x 200mm
602.001.201	TEED/BBB/300100	300mm x 100mm
602.001.202	TEED/BBB/300150	300mm x 150mm
602.001.203	TEED/BBB/300200	300mm x 200mm
602.001.204	TEED/BBB/300250	300mm x 250mm



**Tee de Derivação para PBA (Bolsa com Junta Elástica)\***

Código Numérico	Código Alfanumérico	Medidas (DN/DE)
602.001.205	TEEDPBA/BBB/10060	100mm x 60mm
602.001.206	TEEDPBA/BBB/10075	100mm x 75mm
602.001.207	TEEDPBA/BBB/10085	100mm x 85mm
602.001.208	TEEDPBA/BBB/15060	150mm x 60mm
602.001.209	TEEDPBA/BBB/15075	150mm x 75mm
602.001.210	TEEDPBA/BBB/15085	150mm x 85mm
602.001.211	TEEDPBA/BBB/150110	150mm x 110mm
602.001.212	TEEDPBA/BBB/150140	150mm x 140mm
602.001.213	TEEDPBA/BBB/150160	150mm x 160mm
602.001.214	TEEDPBA/BBB/20060	200mm x 60mm
002.001.215	TEEDPBA/BBB/20075	200mm x 75mm
002.001.216	TEEDPBA/BBB/20085	200mm x 85mm
002.001.217	TEEDPBA/BBB/200110	200mm x 110mm
002.001.218	TEEDPBA/BBB/200140	200mm x 140mm
002.001.219	TEEDPBA/BBB/200160	200mm x 160mm
002.001.220	TEEDPBA/BBB/25060	250mm x 60mm
002.001.221	TEEDPBA/BBB/25075	250mm x 75mm
002.001.222	TEEDPBA/BBB/25085	250mm x 85mm
002.001.223	TEEDPBA/BBB/250110	250mm x 110mm
002.001.224	TEEDPBA/BBB/250140	250mm x 140mm
002.001.225	TEEDPBA/BBB/250160	250mm x 160mm
002.001.226	TEEDPBA/BBB/250200	250mm x 200mm
002.001.227	TEEDPBA/BBB/30060	300mm x 60mm
002.001.228	TEEDPBA/BBB/30075	300mm x 75mm
002.001.229	TEEDPBA/BBB/30085	300mm x 85mm
002.001.230	TEEDPBA/BBB/300110	300mm x 110mm
002.001.231	TEEDPBA/BBB/300140	300mm x 140mm
002.001.232	TEEDPBA/BBB/300160	300mm x 160mm
002.001.233	TEEDPBA/BBB/300200	300mm x 200mm
002.001.234	TEEDPBA/BBB/300250	300mm x 250mm



\* Disponível também com Junta Elástica Integrada.



***Eficiência total para sua irrigação!***

## **Dimensões básicas dos tubos**

### **LINHAS FIXAS**

*Medidas por linha:*

<b>Irrigação (PN 60)</b>		
<b>DN</b>	<b>DE médio (mm)</b>	<b>e (mm)</b>
32	32,0	1,5
35	38,1	1,4
125	125,0	3,4

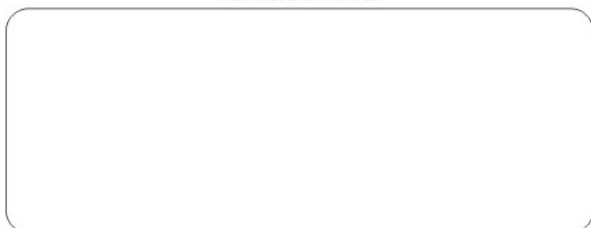
<b>Irrigação (PN 80)</b>		
<b>DN</b>	<b>DE médio (mm)</b>	<b>e (mm)</b>
50	50,5	1,9
75	75,5	2,5
100	101,6	3,6
150	150,0	5,0
200	200,0	5,8

<b>Irrigação (PN 125)</b>		
<b>DN</b>	<b>DE médio (mm)</b>	<b>e (mm)</b>
50	50,5	2,1
75	75,5	3,1
100	101,6	4,1
125	125,0	5,0
150	150,0	6,0
200	200,0	8,0

*Nossa qualidade cada vez mais  
comprovada pelas maiores companhias  
de saneamento do país!*



REPRESENTANTE:



*Eficiência total para sua irrigação!*

**Unitubos - Indústria e Comércio de Conexões Ltda.**

**11 4596-4488**

Rua Segundo Gregório Bellodi, 1.178 - Jardim Paraíso - Várzea Paulista - SP  
vendas@unitubos.com.br - www.unitubos.com.br